

新 型 みらくる 草刈るチmid. みどる

深耕・培土などもこなす中量級の「みらくる 草刈るチmid.」。
従来の中耕除草能力はそのままに…、新機能装備でパワーアップ!!

◎トラクターとの着脱が簡単に…

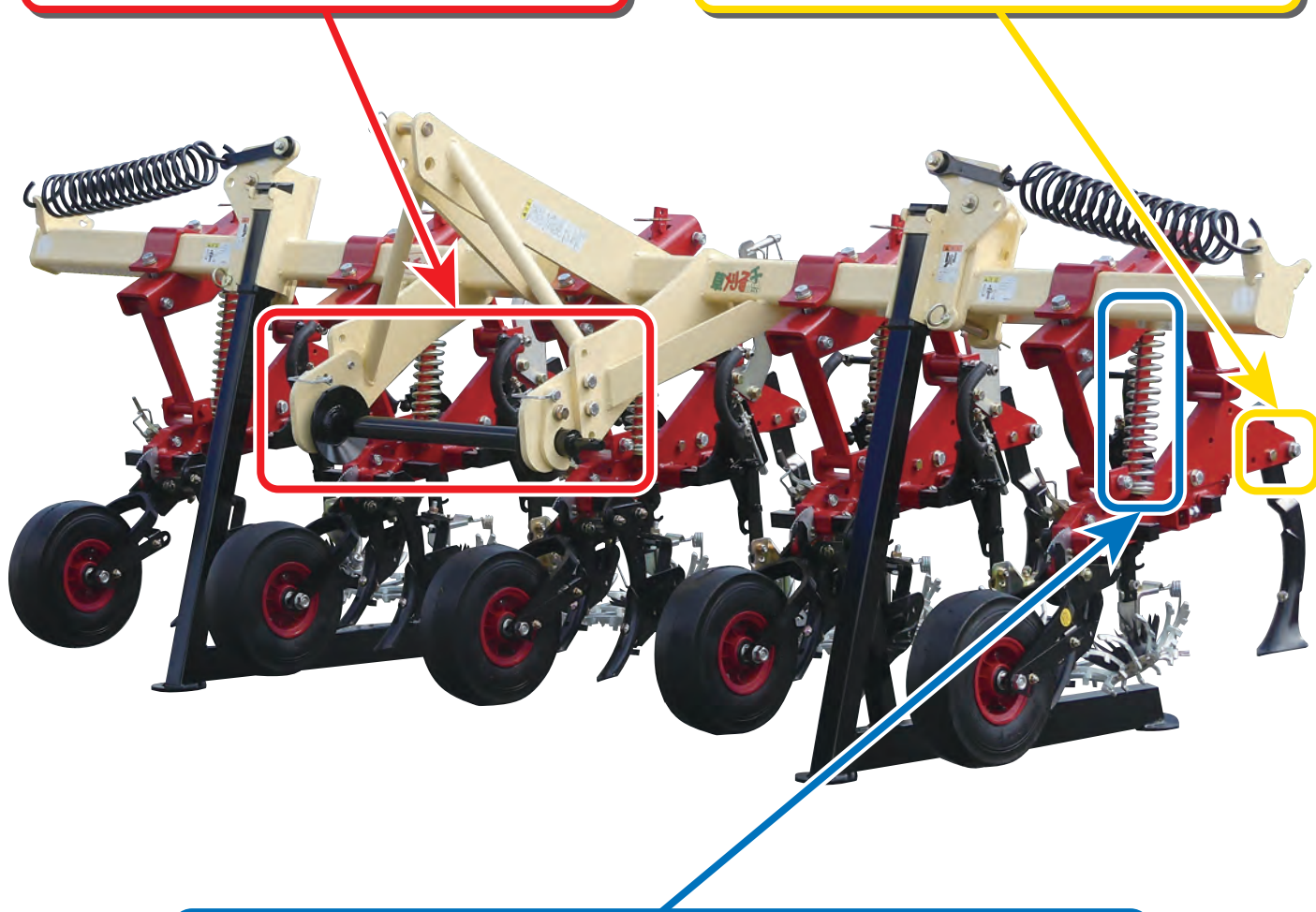
ローリンクピンが固定タイプからカプラタイプに変更され、トラクターとの着脱がより簡単に行えるようになり、ローリンク高さも3段階に変更できるようになりました。

(裏面『おてがるヒッチ』をご覧ください)

◎チャック交換が必要ありません

足幅の狭い爪も広い爪もチャックを交換することなく使用できるようになりました。

(裏面『ロータリースペーサー付深耕チャック』をご覧ください)



◎フレームが沈み込みづらくなりました

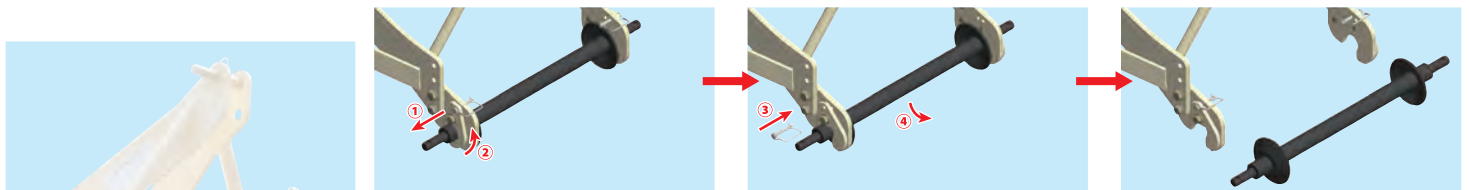
ビームのバネ力が強くなり、フレームが沈み込みづらくなっております。

トラクターとの着脱、中心出しが簡単に…

●おてがるヒッチ

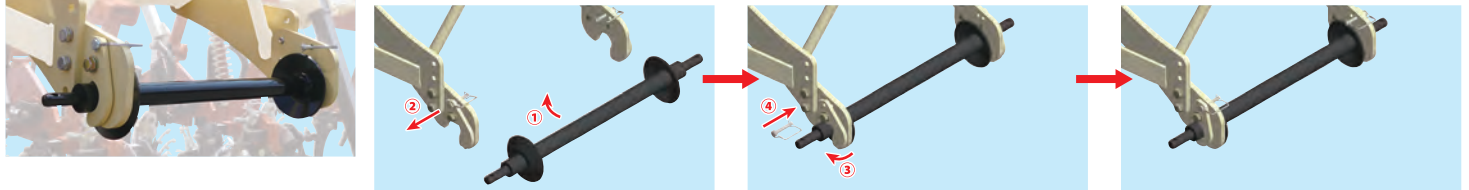
ロワーリンク部を固定ピンタイプからクイックカプラによる着脱タイプに変更。クイックカプラをカルチのロワーリンク部にはめてピンで固定するだけなので着脱が簡単に行えるうえ、事前にトラクターとカルチの中心出しが行えます。しかもロワーリンクの高さは3段階に変更することができるので作物への干渉を軽減することができます。

クイックカプラを外す



左右のカプラを固定しているピンを抜き、カプラの角度を変更してピンを挿すと簡単にクイックカプラが外れます。

クイックカプラを装着



ロワーリンクを持ち上げクイックカプラをはめ、固定ピンを抜いてカプラの角度を変更してピンを挿して固定。

爪幅が変わってもチャック交換の必要なし…

●ロータリースペーサー付深耕チャック

足幅の狭い爪(ヒョウタンシャンクなど)も広い爪(2ピース式深耕爪)も「草刈るチ(NAK)」と同じようにチャックを交換することなく使用できるようになりました(安全ボルトは異なります)。もちろん、ゴロクラッシャー(SV)の併用も可能です。

足幅の狭い場合(使用安全ボルトM12×75)

足幅の広い場合(使用安全ボルトM10×75)*



スペーサーを使用します

スペーサーを使用しません

※「草刈るチ(NAK)」より切れやすいです

そのうえ

ビームのバネ力が強くなり、フレームの沈み込みが軽減されています*。

※ フレームが作物に干渉しづらくなっております。

■主要諸元

型式	全長(mm) ^{*1}	全幅(mm) ^{*1} (折たたみ時)	全高(mm) ^{*1}	重量(kg) ^{*1}	規格 (適応畦幅(mm))	適応トラクター (kW[PS]以上)	装着方法	カテゴリ ^{*2}	作業速度 ^{*3} (km/h)	作業能率 ^{*4} (a/h)
NMO-3	1,080	2,060 (-)	1,100	208	3畦 (600~750)	20{27}	3点直装	I・II	2.0~10.0	13~66 (効率50%)
NMO-5		3,200 (2,210~2,835)		325	5畦 (600~750)	26{35}				40~198 (効率75%)

*1: 装備内容により変化いたします。*2: ロワーリンクピンのカテゴリはご購入時に選択していただくこととなります。*3: 対象作物、生育段階、作業条件、ほ場条件などの条件により変化いたします。*4: 畦幅660mm、設定作業効率時の理論値であり、条件により変化いたします。

一步先を行く

時代は **ニチノ一**

製造元 **日農機製工業株式会社**

総販売元 **日農機株式会社**

〒089-3727 北海道足寄郡足寄町郊南1丁目13番地
TEL (0156)25-2188(代) FAX (0156)25-2107

〒080-0341 北海道河東郡音更町字音更西2線17番地(IC工業団地)
TEL (0155)45-4555(代) FAX (0155)45-4556



nchnp.co.jp

■十勝支店 / (0155)45-4555(代) ■美幌営業所 / (0152)73-5171(代) ■小清水営業所 / (0152)62-3704(代) ■倶知安営業所 / (0136)22-4435(代) ■美瑛営業所 / (0166)92-2411(代) ■三川営業所 / (0123)87-3550(代)

※このカタログの内容は2024年1月現在のものであり、写真・仕様につきましては改良のため予告なく変更する場合があります。 ※資料請求、販売(価格・在庫等)に関することは、総販売元 日農機株式会社、または、担当セールス、最寄りの営業所までお問い合わせ下さい。